



A.N.A.E.



APPROCHE NEUROPSYCHOLOGIQUE DES APPRENTISSAGES CHEZ L'ENFANT

ABONNEMENT « ÉTUDIANT » A.N.A.E. 2023

BON DE COMMANDE

*Vous devez joindre ce document à votre règlement
ou à un bon de commande*

OUI, abonnez-moi à A.N.A.E. aux conditions réservées aux étudiants
pour l'année **2023**, Vol 35, Tome I à VI, **N° 182 à 187 je joins mon chèque
personnel de 110 €** (au lieu de 234 € - CEE - Suisse) **à l'ordre de ANAE,**

un justificatif de mon statut d'étudiant en cours de validité et je recevrai une facture acquittée.

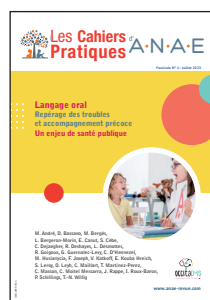
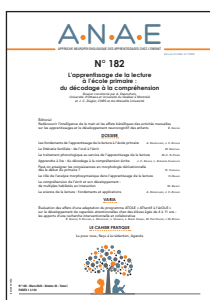
*Disponible à partir de juillet 2023

- un règlement de 110 € (ou un bon de commande de ce montant **pour la CEE et la SUISSE**)
- par chèque (France uniquement) par virement
- un règlement de 115 € (au lieu de 254 € - Monde)
- (ou un bon de commande de ce montant **pour les autres pays hors CEE**)
- par chèque (France uniquement) par virement

ET NOUVEAU
à partir de novembre
j'ai accès dans mon
Espace Abonné* aux
« Cahiers Pratiques d'A.N.A.E. »
fascicules numériques
complémentaires
de la revue A.N.A.E.
(N° 1 à 10).

Conditions générales de vente « ÉTUDIANT » : Cet achat-abonnement n'est pas pris en charge par un tiers institutionnel (établissement scolaire, académie, mairie, université, service hospitalier, association, agence d'abonnement...), vous le réglez à titre personnel et joignez un justificatif de votre statut d'étudiant en cours de validité. Par ailleurs vous bénéficiez de l'AVANTAGE ABONNÉ soit un tarif spécial sur la « DOCUMENTATION SCIENTIFIQUE ».

À retourner sous enveloppe affranchie à
A.N.A.E.
B.P. 70030 – 64120 SAINT-PALAIS
ou par mail : **anae@anae-edition.com**



Mme Mlle M.

Nom :

Prénom :

Profession/Fonction :

Institution :

Adresse :

Code Postal : Ville :

Pays :

Mail :
(impératif/suivi commande/envoi de facture par mail)

Ouverture Espace Abonné

Mail individuel :

Tél. :

Portable :

Rédigez votre chèque ou votre virement à l'ordre de :
ANAE

Références bancaires

IDENTIFICATION INTERNATIONALE

IBAN : FR76 3000 3034 9500 1206 0254 635

BIC-ADRESSE SWIFT : SOGEFRPP

N° TVA intra-communautaire : FR 42 448 204 321

Conformément à la loi Informatique et Liberté, vous disposez d'un droit d'accès aux données vous concernant. Vous pouvez vous désabonner à desabonnement@anae-edition.com
Nous ne transmettons pas vos données à d'autres sociétés, nous ne les utilisons que pour vous informer des activités de la revue, des éditions A.N.A.E. et le traitement de vos commandes.



Les Cahiers Pratiques d'A.N.A.E

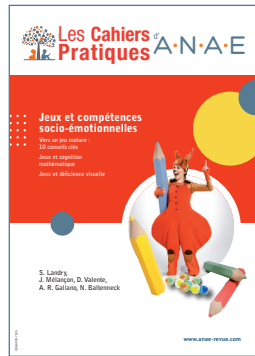


DANS VOTRE ESPACE ABONNÉ*

Disponible en novembre 2023



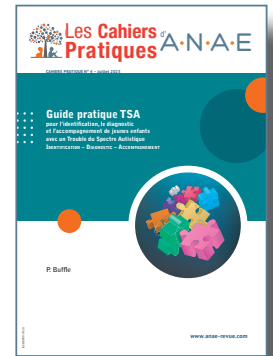
N°1 Langage oral



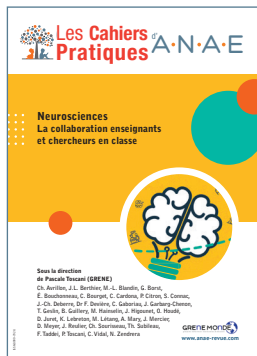
N°2 Jeux et compétences socio-émotionnelles I



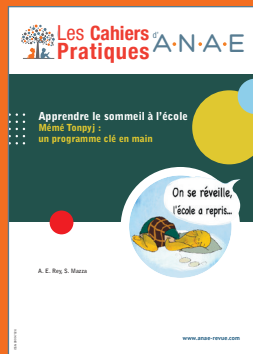
N°3 Jeux et compétences socio-émotionnelles II Guide pratique



N°4 Guide pratique TSA



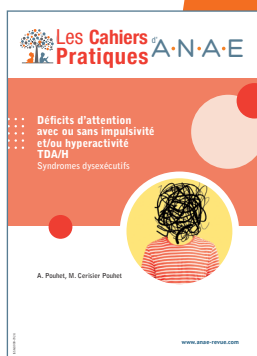
N°5 Neurosciences et enseignants



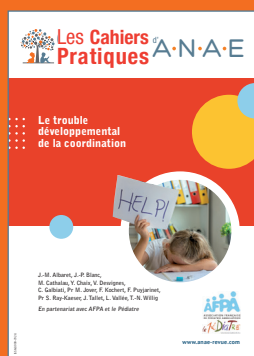
N°6 Apprendre le sommeil à l'école



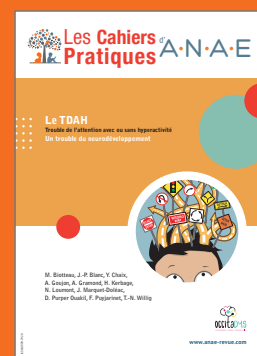
N°7 Les fonctions exécutives de votre enfant



N°8 TDAH Trouble Déficit d'Attention Hyperactivité



N°9 Le trouble développemental de la coordination



N°10 Le TDAH Trouble Déficit de l'Attention Hyperactivité

www.anae-revue.com

* « Les Cahiers Pratiques d'A.N.A.E. » fascicules numériques complémentaires de la revue A.N.A.E. sont accessibles dans le cadre de l'abonnement 2023. Ces fascicules ne peuvent être vendus.

Document non contractuel - les titres ainsi que les auteurs ou les visuels sont susceptibles d'être modifiés.